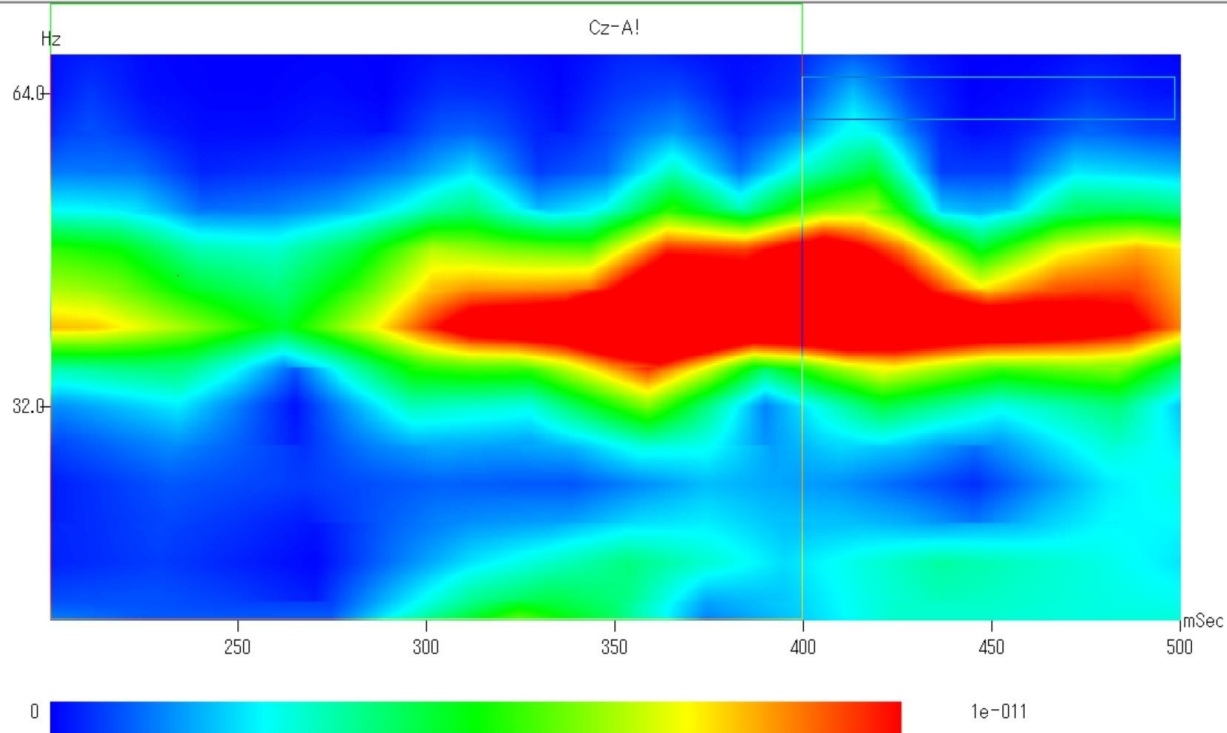


DCデジタル脳波計：Neuro-DCamp52  
Sampling：2kHz BPF：0.5~70Hz  
記録部位：Cz

ASSR音刺激(1sec)中の脳波を加算平均し、wavelet解析を用いて周波数解析。

刺激波形：1秒間に40回の  
持続1msの1000Hzサイン波

R.bin:Default: Total - Cz-A!



刺激波形：1秒間に40回の1ms矩形波

E.bin:Default: Total - Cz-A!

