

各種電極・消耗品



テカ ディスポーザブル  
針電極(コンセントリック針電極)  
Sシリーズ  
管理医療機器  
認証番号: 225ADBZI00052000



テカ ディスポーザブル  
針電極(ニードルホルダ)  
X21001  
管理医療機器  
認証番号: 225ADBZI00052000



テカ ディスポーザブル  
針電極(モノポーラ針電極)  
902シリーズ  
管理医療機器  
認証番号: 225ADBZI00052000



テカ ディスポーザブル  
針電極(モノポーラ針電極用リード線)  
902-RLC-TP  
管理医療機器  
認証番号: 225ADBZI00052000



テカ ディスポーザブル  
針電極(マイオジェット針電極)  
MJTシリーズ  
管理医療機器  
認証番号: 225ADBZI00052000



ディスポーザブルEEG  
針電極(サブダーマル)  
019-409700/800/900  
管理医療機器  
認証番号: 223ADBZI00068000



ディスポーザブル  
リング電極  
019-435500  
一般医療機器  
届出番号: 14B1X00004000059



ディスポーザブル  
タブ電極  
019-435300  
一般医療機器  
届出番号: 14B1X00004000056



ディスポーザブル  
接地電極(リード線なし)  
019-768500  
一般医療機器  
届出番号: 14B1X00004000060



ディスポーザブル  
表面電極(4-Disk)  
019-400400  
一般医療機器  
届出番号: 14B1X00004000066



画紙電極  
6030-TP/6030-3-TP  
一般医療機器  
届出番号: 14B1X00004000064



脳波カップ電極  
金、銀、銀/塩化銀  
一般医療機器  
届出番号: 14B1X00004000067



フェルトパッド電極  
019-401500  
一般医療機器  
届出番号: 14B1X00004000061



脳波ペースト  
Ten20  
016-703700  
医療機器非該当品



プレッピング ベースト  
NuPrep  
122-736100  
医療機器非該当品

※その他、各種電極及び消耗品をご用意しております。  
※記載内容につきましては、改善のため予告なく変更することがありますので、ご了承ください。  
※本カタログに記載されている各社製品名はそれぞれ各社の商標または登録商標です。

時代を先取りした  
神経生理検査機器  
ニューロケア  
総合カタログ

Nicolet EDX ニコレー・EDX

Endeavor CR™ エンデバーCR

バイキング クエスト

Medelec Synergy PIUウルトラコンパクト筋電計

ニコレーワン(クリニカル)最大36ch

ニコレーワン(LTM)最大128ch

GADELIUS

Established 1890

総輸入  
・  
販売元

ガデリウス・メディカル株式会社 医療機械事業部

東京本社 | 〒107-0052 東京都港区赤坂7-1-1(青山安田ビル4F)  
TEL: 03-5414-8753 FAX: 03-5414-8756

テックセンター | 〒252-0236 神奈川県相模原市中央区富士見2-7-1  
TEL: 042-769-3225 FAX: 042-769-3230

神戸支店 | 〒651-0001 神戸市中央区加納町4-4-17(ニッセイ三宮ビル)  
TEL: 078-331-6673 FAX: 078-331-6642

福岡営業所 | 〒810-0013 福岡市中央区大宮1-4-34(五常物産ビル)  
TEL: 092-522-2988 FAX: 092-522-2895

www.gadeliusmedical.com/

GADELIUS

Established 1890

ガデリウス・メディカル株式会社

# 時代を先取りした神経生理検査機器

世界の  
ニコレーブランド製品を  
日本の皆様へ  
ご紹介致します。

## 筋電計

### Nicolet EDX ニコレー・EDX

筋電計の代名詞とまでいわれる、ニコレーバイキングと伝統のメデレックシナジーが融合。その性能は抜群です。



バイキングEDX

### Endeavor CR™ エンデバーCR

より多機能でしかもコンパクトに。高性能16chアンプを搭載した術中モニタリング装置。



デスクトップタイプ



ポータブルタイプ

### バイキング クエスト

伝統のバイキングをそのままコンパクトに性能・使い心地を継承しています。



### Medelec Synergy PIUウルトラコンパクト筋電計

ウルトラポータブル筋電計登場。アンプ・刺激・操作パネルを1BOX化しコンパクトにしかも高性能に仕上げました。



## デジタル脳波計

### ニコレーワン(クリニカル)最大36ch

ニコレーの優れたコンピュータ技術と、永年の臨床経験に基づくノウハウなど最新機能を満載した新時代のデジタル脳波計です。ペーパーレスを前提においた設計で鮮明な脳波と画像、そして音声を一つの媒体に保存します。トレンド機能充実により脳波の新時代をリードします。



ルーチン用アンプ  
V32/V44

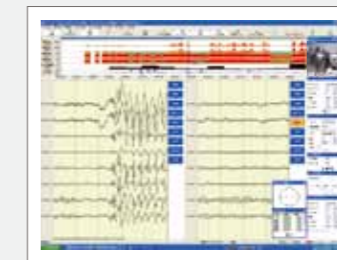
### ニコレーワン(LTM)最大128ch

てんかんモニタリングの決定版、BMSIから引き継いだノウハウはまさに、長時間記録を知り尽くした性能と操作性です。発作の自動検出プログラムや各種トレンド機能は、忙しいドクターのお役に立ちます。全ては同一媒体に収録され脳波とビデオの同期収録は記録紙を必要としない鮮明画像モニタリングを実現します。



LTM用アンプ  
C32/C64

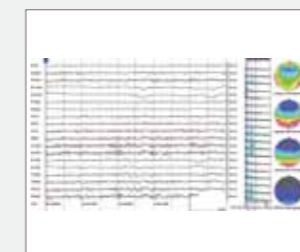
### トレンド解析プログラム



リアルタイムに各種トレンドグラフを作成表示できます。発作の把握や脳虚血など各種病態の把握に有効です。再生時にも再トレンド表示を行えます。

### 2次処理プログラム(開発元 米国 Persyst Development Corp.)

#### 脳波判読プログラム インサイト Insight II



各種デジタル脳波計で測定されたデータをWindows/パソコンで表示し、モニターやフィルタを変更し判読を行うプログラムです。

#### スパイク解析プログラム リビール Reveal



インサイトで表示された脳波に対して、パワースペクトラムや自己相関、相互相関、コヒーレンス、周波数マッピングを行うプログラムです。また、マッピングバイキングクエストは任意の背景に表示することが可能です。

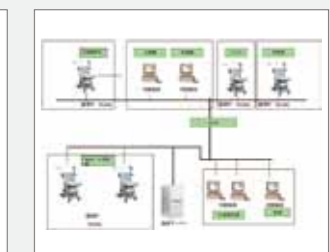
### システム運用

#### EEG セントラルモニタ



ナースステーションでは鮮明な波形と画像のモニタリング。発作時に音と視覚でアラームを知らせます。リアルタイム監視が可能です。

#### 脳波データ ネットワークシステム



H.I.S(病院情報システム)との連携も可能です。